



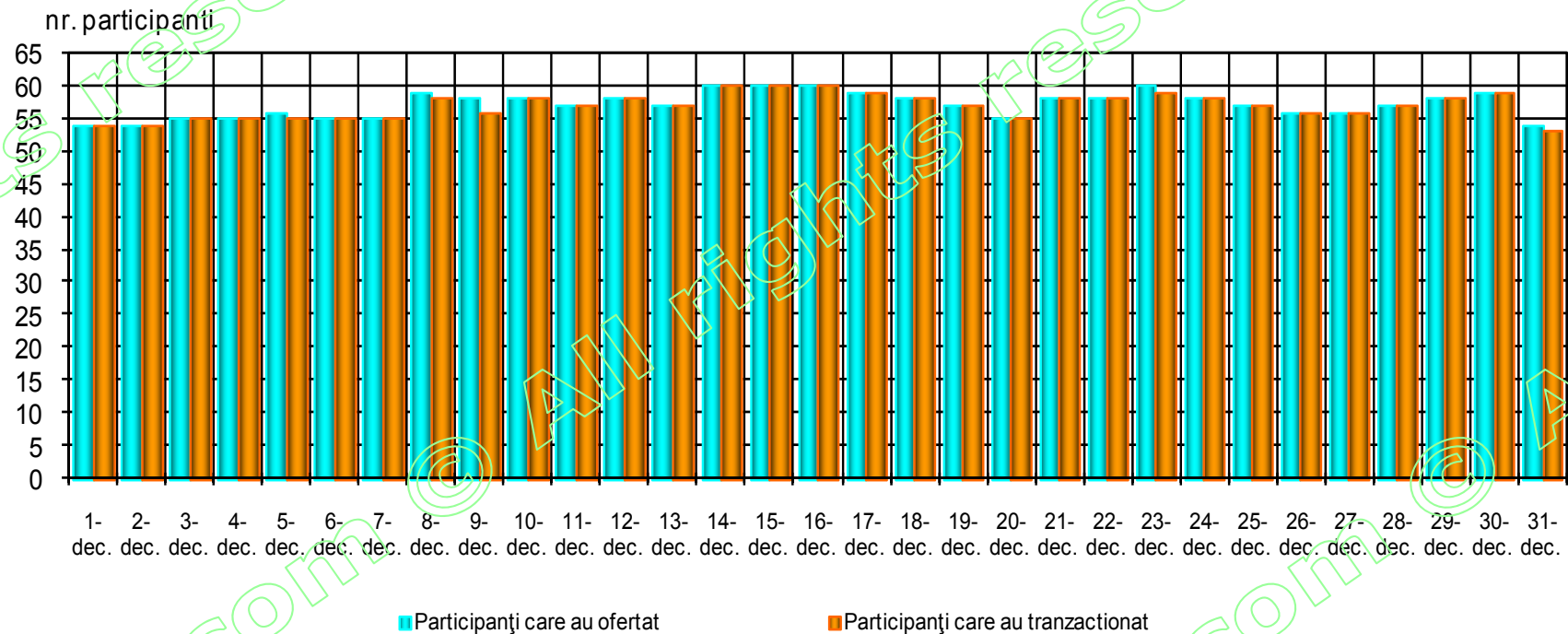
Funcționarea Pieței pentru Ziua Următoare

01 - 31 decembrie 2009





Numărul de participanți care au ofertat și tranzacționat pe PZU 01 - 31 decembrie 2009



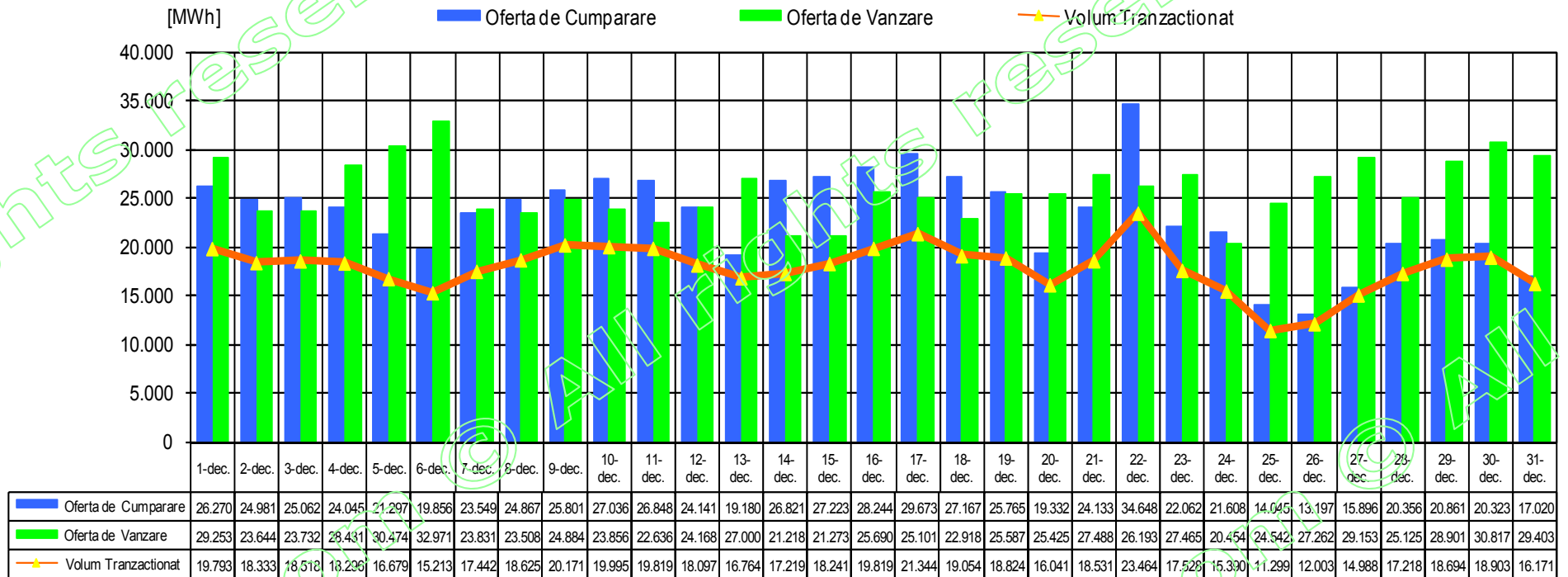
Nr. maxim al participantilor care au ofertat = 60

Nr. mediu al participantilor care au ofertat = 57

Nr. mediu al participantilor care au tranzacționat = 57



Volumele zilnice de energie electrica oferata si tranzactionate 01 - 31 decembrie 2009



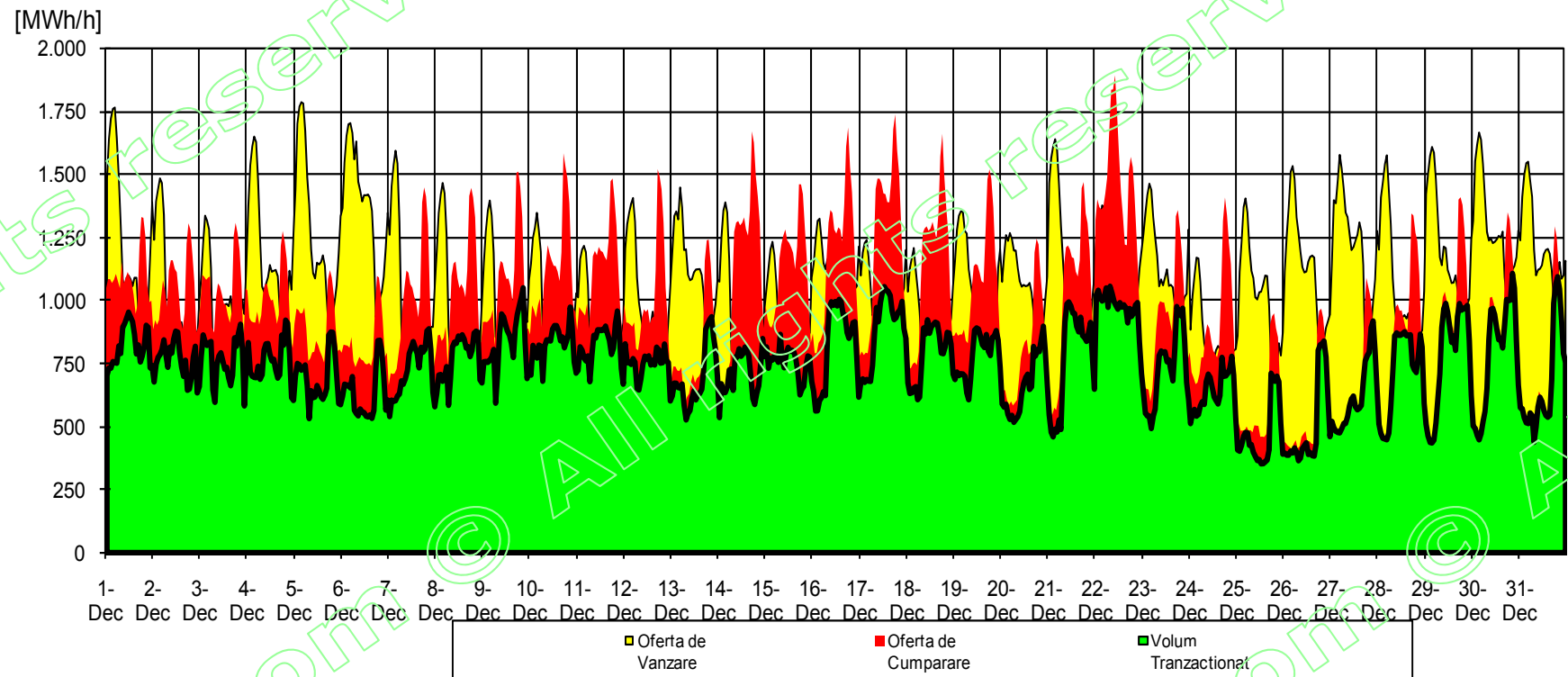
Volumul ofertelor cumparare = 721 GWh

Volumul ofertelor vanzare = 802 GWh

Volumul total tranzactionat = 552 GWh



Volumele orare de energie electrica oferata si tranzactionata 01 - 31 decembrie 2009



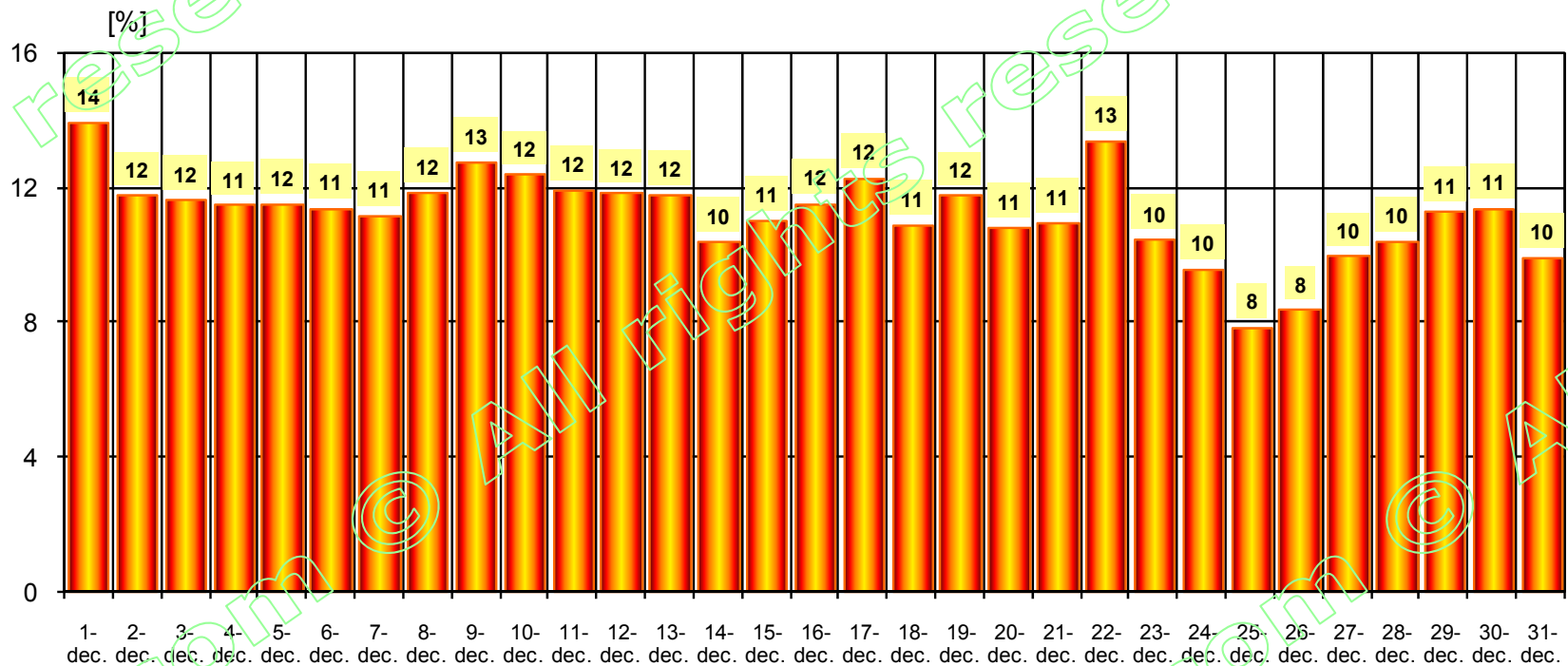
Volumul ofertelor cumparare = 721 GWh

Volumul ofertelor vanzare = 802 GWh

Volumul total tranzactionat = 552 GWh



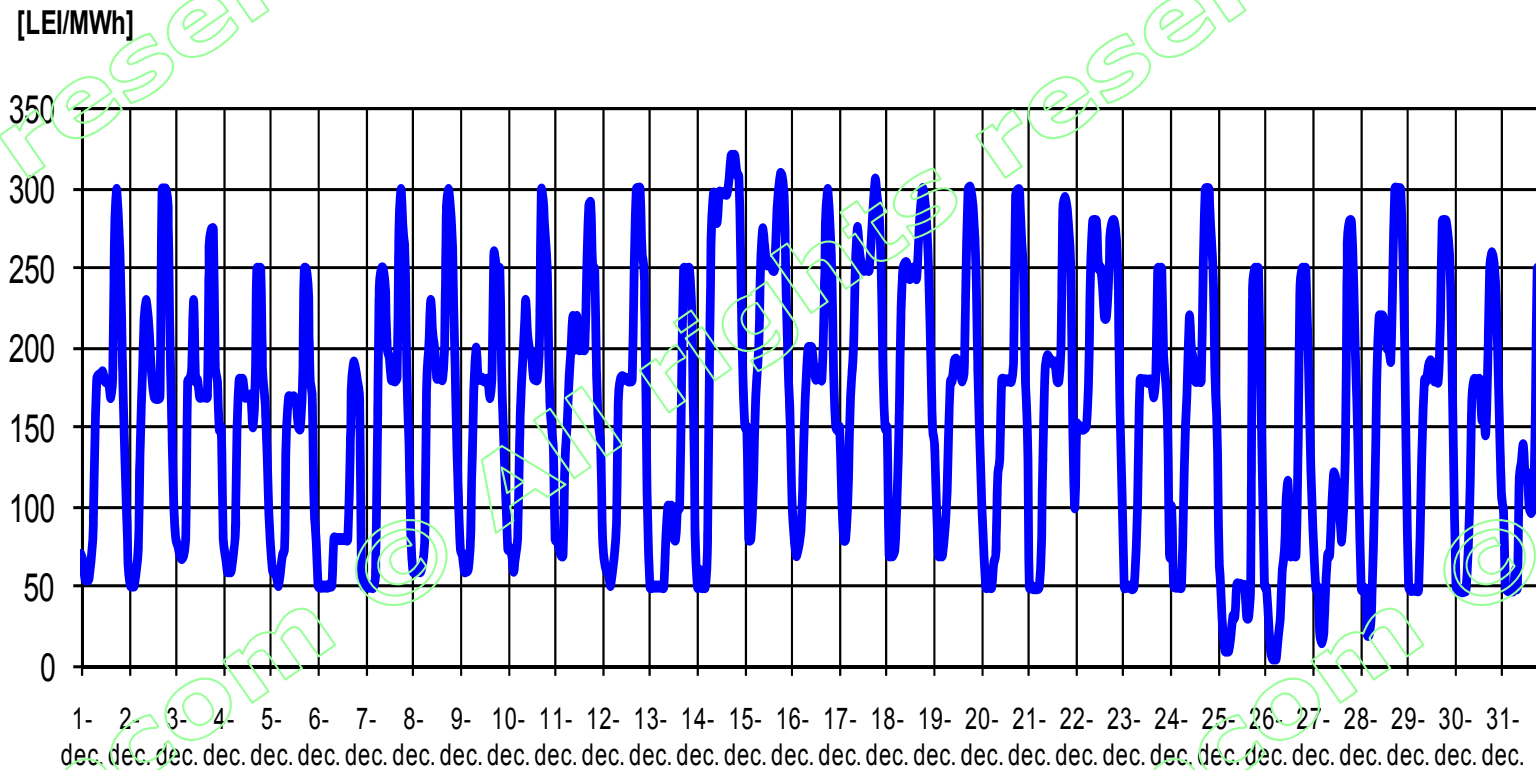
Ponderea zilnică a tranzacțiilor pe PZU în prognoza consumului intern în perioada 01 - 31 decembrie 2009



Ponderea medie = 11 %



Prețul de Închidere a Pieței în perioada 01 - 31 decembrie 2009

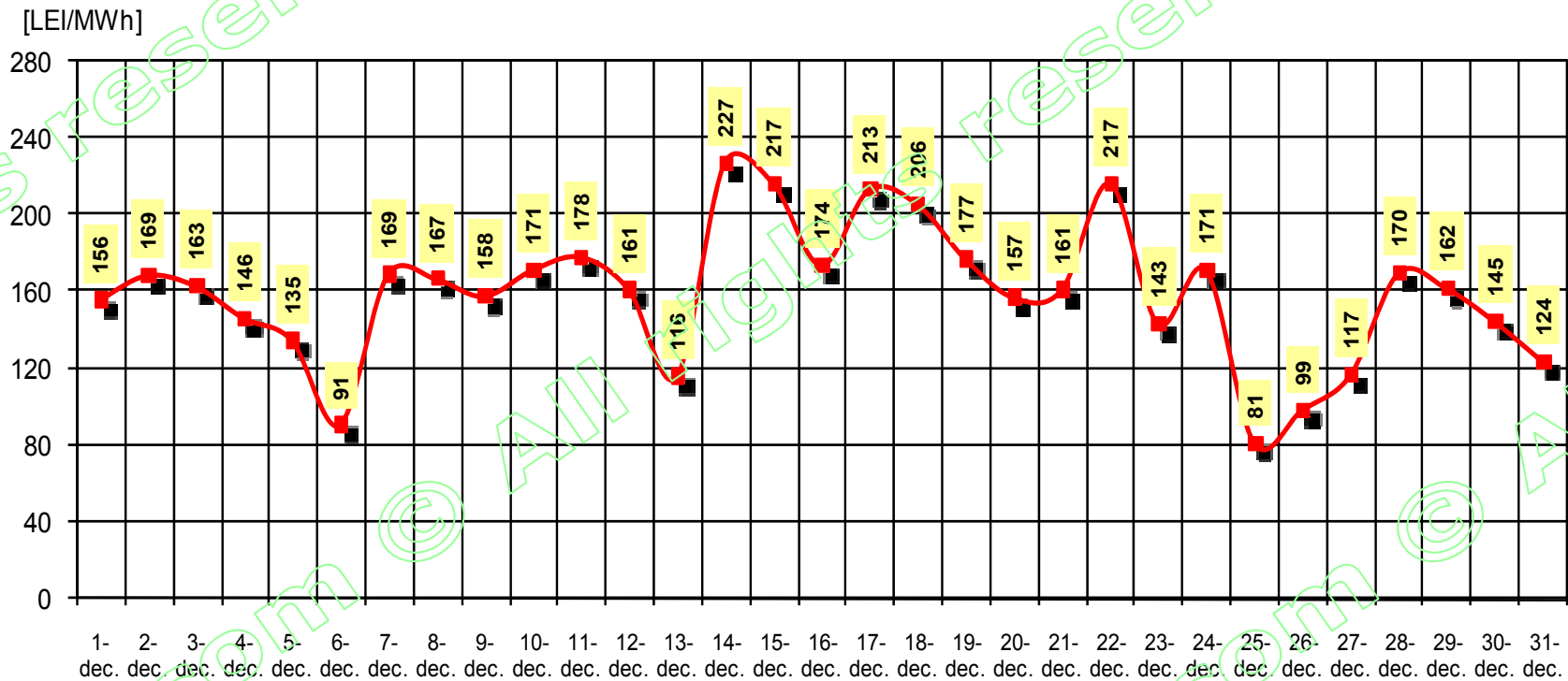


PIP max. = 321 lei/MWh

PIP min. = 5 lei/MWh



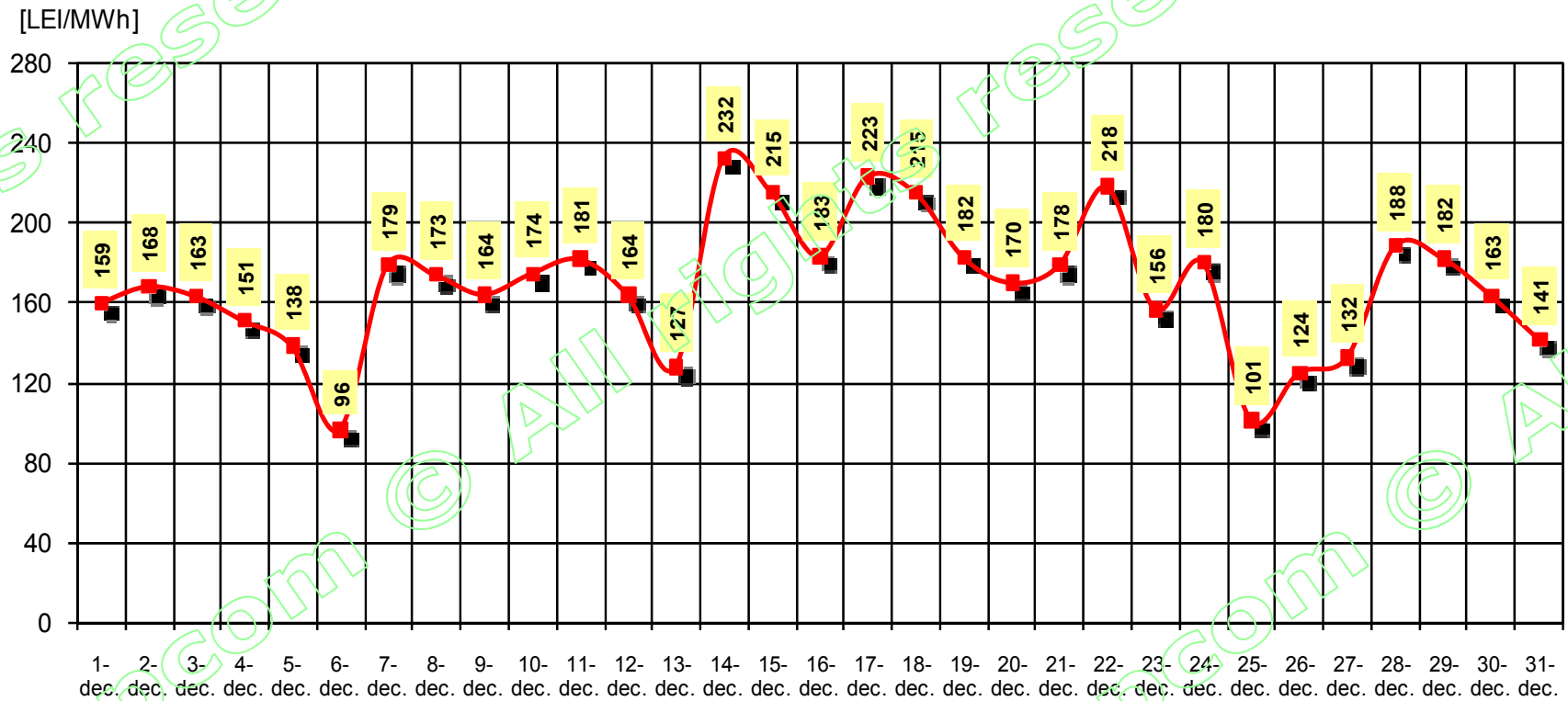
Prețul de Închidere a Pieței (medie zilnică aritmetică) realizat în perioada 01 - 31 decembrie 2009



PIP mediu = 159 lei/MWh



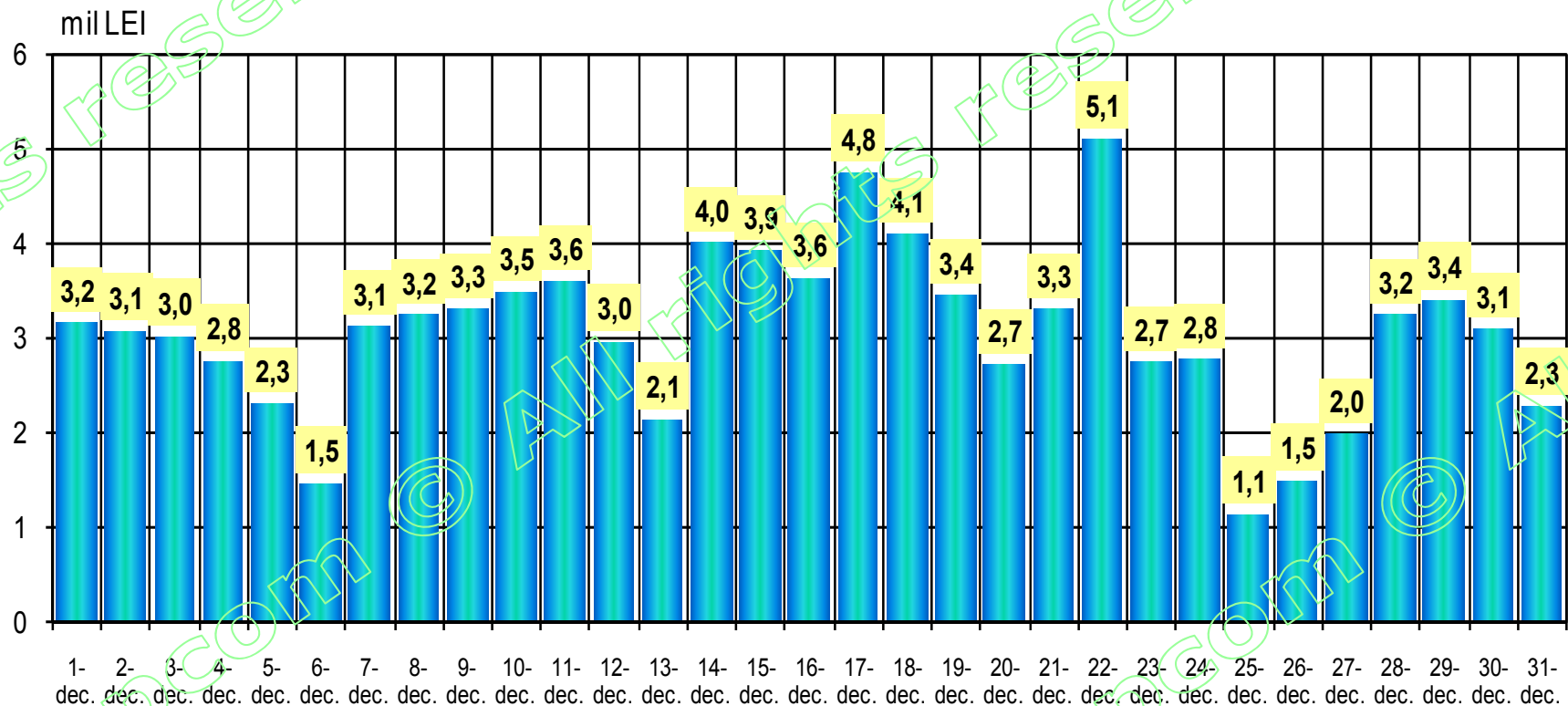
Prețul de Închidere a Pieței (medie zilnică ponderată) realizat în perioada 01 - 31 decembrie 2009



PIP mediu ponderat = 171 lei/MWh



Evoluția zilnică a volumelor valorice tranzacționate în perioada 01 - 31 decembrie 2009



Volum valoric total tranzactionat = 95 mil. Lei



Valoarea CP emise pentru livrari aferente perioadei 02.12.2009 - 04.01.2010
(105.26 mil. lei)

